

WELTERBE NATURPARK

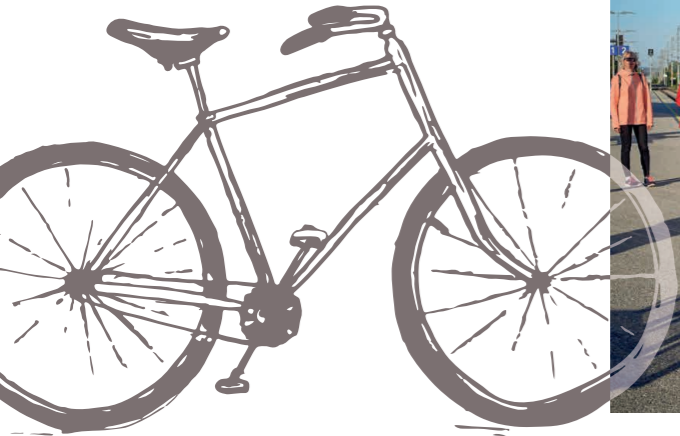
UNTERWEGS IM GARTEN PANNONIENS



KLIMASCHONENDE ANREISE

INFOS:

www.oebb.at
www.vor.at
www.nextbike.at
www.sharetoo.at



KLIMASCHONENDE ANREISE & MOBILITÄT VOR ORT



Der Welterbe Naturpark Neusiedler See - Leithagebirge ist so optimal wie sonst kein anderer Naturpark im Burgenland an das öffentliche Netz angeschlossen. Vom Hauptbahnhof in Wien existieren stündliche, direkte Zugverbindungen in den Naturpark und in jeder der fünf Naturparkortschaften gibt es eine Bahnhaltestelle.

In den Gemeinden Breitenbrunn und Purbach besteht die Möglichkeit den abrufbaren Gmoabus gegen ein kleines Entgelt anzufordern, um im jeweiligen Ort mobil zu sein. Man kann den Bus auch für Fahrten zum See oder vom Bahnhof zum Quartier nutzen.

GMOABUS BREITENBRUNN:

ZEITEN: Mo bis Fr: 5:45-17:45 Uhr
von 1.7. bis 3.9. auch Sa und So: 9:00-21:00 Uhr
TEL: +43 650 / 7091 222

GMOABUS PURBACH:

ZEITEN: Mo- Fr: 6:00 -18:00 Uhr
TEL: +43 650 / 7083 222

In Donnerskirchen gibt es die Möglichkeit ein innovatives **CAR-SHARING-SYSTEM** zu nutzen und vor Ort einfach und unkompliziert ein Auto auszuleihen. Dafür ist eine Anmeldung auf der Webseite erforderlich: www.sharetoo.at
Die Buchung erfolgt dann über die "Share Too"- App.

IMPRESSUM: HERAUSGEBER: Welterbe Naturpark Neusiedler See – Leithagebirge in Kooperation mit dem Tourismusverband Nordburgenland, TEXTE: Andrea Grabenhofer, DESIGN: Gerlinde Schmid Communications, Jois, DRUCK: Schmidbauer Druckerei, Oberwart



Fahrräder ausleihen ist beim **FAHRRADVERLEIH** am Bahnhof in Neusiedl möglich oder bei mehreren nextbike Stationen im Naturpark. Aber auch das eigene Rad mit dem Zug mitzuführen funktioniert problemlos.

Foto © Cover: ARGE Naturparke Burgenland / Christian Krammer, Anreise: Andreas Hafenscher, Vorwort: Franz Kovacs, Bürgermeister: zVg



Liebe Naturfreunde!



Der Welterbe Naturpark ist geprägt von einer Vielzahl an besonderen Lebensräumen auf engstem Raum. Vom Schilfgürtel des Neusiedler Sees, über artenreichen Trockenrasenflächen und die von Weingärten und Kirschbäumen geprägte Kulturlandschaft bis hinauf zum Wald des Leithagebirges finden hier vielfältigste Tier- und Pflanzenarten ihr zu Hause. Der Naturpark erstreckt sich wie ein Band über die Ortsgebiete der Gemeinden Donnerskirchen, Purbach, Breitenbrunn, Winden und Jois am Westufer des Neusiedler Sees. Panorama-Ausblicke von den Hängen des Leithagebirges auf die Weiten des Steppensees bieten Wanderern und Radfahrern ein eindrucksvolles Schauspiel. Bei geführten Touren kann man tiefer in die Besonderheiten des Naturparks eintauchen.

Um den Menschen im Naturpark ein erholsames Naturerlebnis zu ermöglichen, investiert der Naturpark in neue Infrastruktur und die Ausweisung von Wanderwegen.

Besonders wichtig ist jedoch auch die Schaffung eines Bewusstseins

in der Bevölkerung für den Wert der einzigartigen Lebensräume. So finden Exkursionen mit Schulklassen in die Natur statt und es gibt Naturschutzaktivitäten an denen sich die lokale

Bevölkerung beteiligen kann – und dies auch tatkräftig tut!

Biodiversitätsschutz wird auch in den Naturparkgemeinden selbst großgeschrieben – So legten die Gemeinden in den letzten Jahren unzählige Blühflächen für Insekten an und entlang des Kirschblütenradweges wurde ein „Blühendes Band“ quer durch den Naturpark geschaffen, das Lebensraum für eine Vielfalt an kleinen Tiere bietet. Bei solchen Aktionen wird deutlich wie wichtig die Zusammenarbeit der fünf Naturparkgemeinden ist. Dies zeigt sich auch in der täglichen Arbeit, wo ein Zusammenhalt der einzelnen Akteure Voraussetzung ist um die Aufgaben des Naturparks bewältigen zu können. Nur gemeinsam können wir Aktivitäten wie die Schaffung von Erholungsangeboten und die Bildung unserer Kinder umsetzen und einen Beitrag zum Erhalt der Artenvielfalt im Naturpark leisten.

GRÜSSE AUS DEM NATURPARK



Helmut Hareter
Helmut Hareter

Bürgermeister von Breitenbrunn



Johannes Mezgolits
Johannes Mezgolits

Bürgermeister von Donnerskirchen



Johann Steurer
Johann Steurer

Bürgermeister von Jois



Harald Neumayer
Harald Neumayer

Bürgermeister von Purbach



Erwin Preiner
Erwin Preiner

Bürgermeister von Winden/See





NATURERLEBNIS IM NATURPARK – DIE GROSSE VIELFALT

Das Mosaik an Lebensräumen im Naturpark bietet beste Bedingungen für eine Vielzahl an Tier- und Pflanzenarten. Besondere Naturjuwelen sind dabei die Trockenrasenflächen. Ihre Vielfalt an Blütenpflanzen bietet Nahrung und Lebensraum für unzählige Bienen-, Käfer-, Heuschrecken- und Schmetterlingsarten.

Es mag deshalb nicht verwundern, dass der Naturpark mit über 100 Tagfalter-Arten ein Hot-Spot der Schmetterlingsvielfalt ist. Aber auch für die Vogelwelt hat die Vernetzung von Schilfflächen, Feuchtwiesen, Weingartenlandschaft, Trockenrasen und Wald einiges zu bieten. So kann man neben typischen Schilfvögeln wie Silberreiher oder Drosselrohrsänger auch trockenheitsliebende Arten wie den Wiedehopf im Naturpark entdecken.

ENTDECKE DIE NATUR!

Trockenrasengebiete findet man in Donnerskirchen auf dem Kirchberg und Mahdberg, am Purbacher Rosenberg, im Breitenbrunn am Theauriegel sowie am Hackelsberg und Jungerberg zwischen Winden und Jois. In all diesen Gebieten gibt es kleine Wege entlang derer man nicht nur viel Natur entdecken, sondern auch wunderbare Ausblicke auch den Neusiedler See genießen kann.



ACHTUNG: Bitte in diesen sensiblen Gebieten den Weg nicht verlassen!



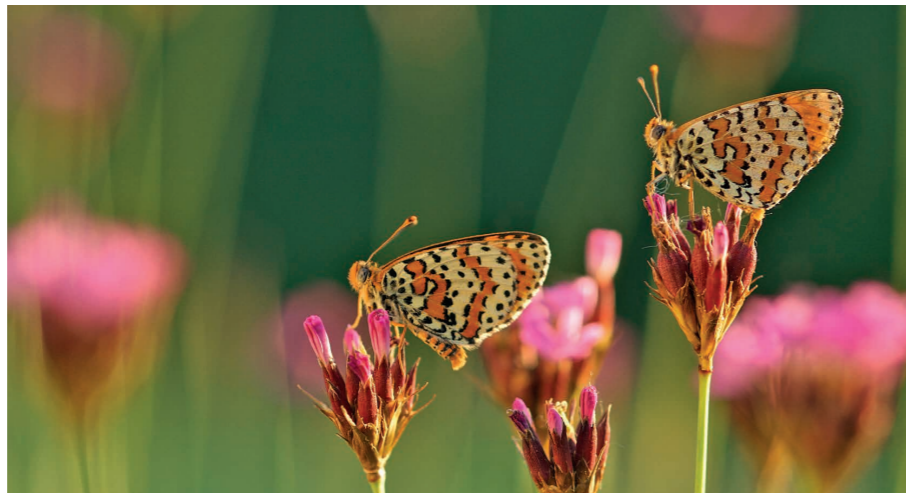
GEFÜHRTE TOUREN:

DIE BUNTE VOGELWELT DES NATURPARKS

Thomas Kessler und
Ilse Szolderits
☎ +43 (0) 676 / 52 71 751 oder
+43 (0) 699 / 81 41 69 35
✉ thomas.kessler@chello.at
ilse@szolderits.net
🌐 naturschutzjugend.at

NATURENTDECKUNGEN IM NATURPARK

Sebastian Seiser
☎ +43 (0) 699 / 12 43 50 61
✉ info@verein-nanu.at
🌐 verein-nanu.at



Rote Schneckenfalter im Naturpark

SCHMETTERLINGSZÄHLER IM DIENST DER WISSENSCHAFT



Um mehr über die Verbreitung der Schmetterlinge im Neusiedler See Gebiet zu erfahren, beteiligt sich der Naturpark an einem Tagfalter - Monitoring. Bei diesem europaweiten Projekt werden von Freiwilligen aus der Naturparkbevölkerung Schmetterlinge entlang definierter Strecken gezählt. Die Daten fließen dann in eine wissenschaftliche Auswertung ein und helfen so zu mehr Wissensgewinn über die Gefährdung der Falterarten.



FÜR GROSS UND KLEIN!

Der Welterbe Naturpark bietet sich ideal für Familienausflüge an. Der Kirschblütenradweg mit seinen leichten Steigungen und breiten Wegen ist auch für Radfahranfänger gut geeignet. Nicht nur zur Kirschblüte oder Kirschreife bietet er ein tolles Erlebnis für Jung und Alt. Auch während des restlichen Jahres ist er mit seinen einzigartigen Panorama-Ausblickten auf den Neusiedler See ein wunderbares Ausflugsziel. Er ist außerdem auch für kleine Wanderungen perfekt geeignet und noch dazu kinderwagentauglich.

Der Kirschblütenradweg verläuft quer durch den Naturpark und ist in allen Ortschaften an das öffentliche Verkehrsnetz angebunden. Dies ermöglicht es mit Kindern die perfekt passende Streckenlänge zu wählen. Zur Zeit der Kirschreife ist man außerdem eingeladen von den 1.000 Pflückbäumen zu naschen, die vom Naturpark entlang des Weges gepflanzt wurden.



FAMILIEN- ERLEBNISSE

Einen schönen Familienausflug ermöglicht der Schilflehrpfad in Purbach. Hier kann man durch den Schilfgürtel bis zum offenen See wandern. Eine Wanderung zur Bärenhöhle in Winden ist ein aufregendes Erlebnis und das Skelett des eiszeitlichen Höhlenbärs kann man im Anschluss im Turmmuseum Breitenbrunn bestaunen. Ein besonderes Highlight für die ganze Familie bietet das Wandern mit Lamas durch die Natur und im Sommer wird eine Outdoor Ferienwoche für Kinder im Naturpark angeboten.

NATURPARK-KINDER ERFORSCHEN DEN NATURPARK

Mit den Schülern des Naturparks finden regelmäßig Exkursionen in die Naturräume des Naturparks statt. Dabei entdecken die Kinder und Jugendlichen die Insektenwelt der Trockenrasen, erforschen mit Kerscher und Lupe bewaffnet die Lebewesen der Unterwasserwelt und lernen über den Wert der Naturräume im Naturpark.

SPEZIELL FÜR KINDER:

**MIT EXOTEN AN DER LEINE
IN DIE NATUR –
WANDERN MIT LAMAS**

Striok´s Lamas
☎ +43 (0) 676 / 75 65 727
✉ ewald.striok@gmx.at
🌐 www.lama-wanderungen.at

**OUTDOOR-FERIENWOCHE
FÜR KINDER IM NATURPARK**

Ilse Szolderits
☎ +43 (0) 699 / 814 16 935
✉ ilse.szolderits@
naturschutzjugend.at
🌐 naturschutzjugend.at



Wer im Turmmuseum die Geschichte von Breitenbrunn eingetaucht ist, kann auch einen faszinierenden Ausblick über die Region genießen.



DIE SÜSSESTEN FRÜCHTE

Der Anbau von Kirschen in der Region reicht bis in 18. Jahrhundert zurück. In früheren Zeiten wurden Kirschbäume in den Weingärten gepflanzt um den Weinbauern mit dem Verkauf der Kirschen ein erstes Einkommen im Jahr zu sichern.



In der Naturparkregion entwickelten sich regionale Sorten wie die Donnerskirchner Blaukirsche, die Purbacher Hängerte, die Breitenbrunner Bolaga, die Windener Schwarze oder die Joiser Einsiedekirsche. Sie wurden an Märkten verkauft oder zu schmackhaften Marmeladen und Säften verarbeitet.

KIRSCHENERLEBNIS

Zum Erhalt der alten, regionalen Sorten wurde in jeder der fünf Naturparkgemeinden ein Kirschsor tengarten gepflanzt. Dort kann man Wissenswertes über die „Leithaberger Edelkirsche“ erfahren und zur Reifezeit von den alten Sorten kosten.

Außerdem kann man bei der Kirscherlebnisführung nicht nur zur Zeit der Kirschernte spannende Geschichten über die Region mit ihren regionalen Kirschsor ten erfahren und Produkte von der Leithaberger Edelkirsche verkosten.



DER VERÄNDERUNG AUF DER SPUR!

Durch den Klimawandel ändern sich Blüte- und Reifezeitpunkt vieler Pflanzen. Um dieses Phänomen besser zu erfassen, beteiligt sich der Naturpark an einem österreichweiten Projekt, bei dem Blühdaten, Reifezeitpunkt usw. von Pflanzen dokumentiert werden. Zu diesem Zwecke werden von den Kirschbäumen in den Kirschsor tengärten sogenannte phänologische Daten wie Blühzeitpunkt, Fruchtreife, Blattfärbung etc. erhoben und die Daten für die weitere wissenschaftliche Bearbeitung der Zentralanstalt für Meteorologie und Geodynamik zu Verfügung gestellt. Dadurch lassen sich nicht nur Veränderungen dokumentieren, sondern es kann auch festgestellt werden welche Sorten am besten mit den Folgen des Klimawandels zurechtkommen.

GENUSSTOUREN:

KIRSCHENERLEBNISFÜHRUNG

Kirschen-Genussquelle
Strohmayr

+43 (0) 664 / 50 61 459

office@genussquelle.at

www.genussquelle.at



WECHSELHAFTE GESCHICHTE

Bereits in der Jungsteinzeit befanden sich Siedlungen am Südufer des Neusiedler Sees. Später wanderten Kelten in die Region ein. Spuren römischer Siedlungen aus der Zeit, in der die Provinz Pannonia zum Römischen Reich gehörte, lassen sich noch heute finden. In der Phase der Völkerwanderung besiedelten verschiedenste Stämme das Gebiet.



Das Turmmuseum mit traumhaften Weitblick in Breitenbrunn am Neusiedler See

Im 11. Jhd. wurde die Neusiedler See - Region Teil des neu gegründeten Ungarischen Staates. Aber erst im 18. Jhd. setzte ein wirtschaftlicher Aufschwung mit einer bedeutenden Bauphase ein. Bauten aus dieser Zeit prägen teilweise noch immer das traditionelle Ortsbild der Gemeinden im Naturpark.

KULTURHISTORISCHE HIGHLIGHTS

Sehenswerte Zeugnisse alter Baukultur findet man in der Altstadt von Purbach. Sie ist auch heute noch von einer Wehrmauer mit drei historischen Torbögen umgeben. Das Turmmuseum in Breitenbrunn fungierte früher als Wehrturm und Pranger. Heutzutage befindet sich ein Museum darin.

Die barocke Donnerskirchner Bergkirche thront hoch über der Ortschaft an den Hängen des Leithagebirges. Sie ist dem Heiligen Martin geweiht. Von ihrem Vorplatz aus, hat man einen wunderbaren Ausblick auf die Landschaft bis hin zum Neusiedler See. Ebenfalls in Donnerskirchen findet man auf einem artenreichen Trockenrasengebiet Keltische Hügelgräber.



HISTORISCHE TOUREN:

KULTURHISTORISCHE FÜHRUNGEN

Christian Seywerth

+43 (0) 650 / 22 30 733

christian@seywerth.at

www.seywerth.at

DIE SIEDLUNGEN ERBLÜHEN

In und um die Siedlungen wurden in den letzten Jahren von den fünf Naturparkgemeinden viele Blühflächen für Insekten angelegt. Diese sind nicht nur hübsch anzusehen, sondern bieten auch Nahrung und Lebensraum für Bienen, Käfer, Schmetterlinge und andere kleine Tierchen. Dadurch wird ein Beitrag zur Förderung der Biodiversität im Naturpark geleistet und versucht dem allgegenwärtigen Insektensterben entgegenzuwirken.

EIN MEER AUS SCHILF

Mehr als die Hälfte der Fläche des Neusiedler Sees ist von Schilf bedeckt. Diese gigantische Fläche bietet Lebensraum für unzählige Vogelarten. In den Schilfwipfeln tummeln sich Schilfsingvögel wie Bartmeise, Drosselrohrsänger, Rohrschwirl, Mariskensänger und noch viele andere, während über dem Schilf die elegante Rohrweihe ihre Kreise auf der Jagd nach kleinen Vögeln und Säugetieren zieht. Etwas plumper ist die Rohrdommel, die oft gut getarnt zwischen den Schilfhalmen sitzt.

Sogar größere Säugetier wie Rehe, Füchse, Hirsche und Wildschweine sind im Schilfdickicht zuhause. Unter der Wasseroberfläche tummeln sich vielzählige kleine Insekten und Planktonorganismen, die wiederum Nahrungsgrundlage für die vielfältige Fischfauna des Neusiedler Sees sind.

EINTAUCHEN IN EINEN BESONDEREN LEBENSRAUM

Entdecken kann man den Lebensraum Schilf am besten auf einer geführten Bootstour durch das Schilf, wie zum Beispiel bei der Wulka-Safari mit dem Kanu in Donnerskirchen oder bei einer Kanutour in Purbach. Bei diesen Touren erfährt man viel Wissenswertes über die Einzigartigkeit des Steppensees und die Besonderheiten des Schilfgürtels.



Ein Drosselrohrsänger im Schilf

GEFÜHRTE TOUREN:

KANUTOUREN DURCHS SCHILF

Thomas Aigner
☎ +43 (0) 680 / 324 75 57
✉ info@seekajak.at
🌐 www.seekajak.at

WULKA-SAFARI – MIT DEM KANU DURCHS SCHILF

Arno Cimadom
☎ +43 (0) 650 / 634 26 65
✉ arno.cimadom@hotmail.com

DURCH DEN SCHILFWALD BIS ZUM SEE

In Breitenbrunn und Purbach kann man entlang von Lehrpfaden ein Stück durch das Schilf wandern. Der komplett neu gestaltete Schilfehrpfad in Purbach verläuft entlang eines Weges quer durch den Schilfgürtel bis zum Ufer des Neusiedler Sees. Man kann den 4 km langen Weg entweder zu Fuß bewältigen oder mit dem Rad erkunden. An verschiedenen Stationen erfährt man spannende Facts über den Neusiedler See, seine Geschichte und seine „tierischen Bewohner“.

Auf halber Strecke findet man eine Aussichtsplattform vor, von der aus man den Blick in alle Richtungen über das Leithagebirge bis zum See schweifen lassen kann.

Foto © Schilfehrpfad, Weingläser und Wein Jois: Andreas Hafenscher (3), Drosselrohrsänger: Arno Cimadom, Silberreiher im Weingarten: lichtig.at

WEINBAU – EINE ALTE TRADITION

Der Weinbau in der Leithaberg-Region blickt auf eine lange Geschichte zurück. Funde von Traubenkernen aus der Keltenzeit gehören zu den ältesten Nachweisen des Weinbaus in Mitteleuropa.

Auch die Römer erkannten schon die optimalen Bedingungen des Gebietes für den Weinbau. So prägen seit Jahrhunderten sanft abfallende Weingärten an den Hängen des Leithagebirges das Landschaftsbild in der Region.

WEINERLEBNIS

Pittoresk aneinander gereiht alte Weinkeller aus Kalkstein kann man in den historischen Kellergassen in Breitenbrunn und Purbach finden. In einigen ehemaligen Weinkellern sind jetzt moderne Lokale oder traditionelle Heurigenlokale angesiedelt. Weinverkostungen von Weinen aus der Region bietet das Haus am Kellerplatz in Purbach. Im Herbst findet in den meisten Naturparkgemeinden das sogenannte „Martiniloben“ statt. Dabei kann man an bestimmten Wochenenden in den Weinkellern die Jungweine der Saison verkosten.



REGIONALE SORTEN

Fünf regionale Weinsorten bilden die regionstypischen Leithaberg DAC Weine. Chardonnay, Weißburgunder und Neuburger überzeugen durch feine Aromen. Grüner Veltliner vom Leithaberg beeindruckt durch Würze und eleganter Säure. Blaufränkisch begeistert als „Leithaberg rot“ mit dunkelbeerigen Aromen und filigraner Struktur, aber auch mit deutlicher Frische, die durch die feine Säure bedingt ist.

WEINGENUSS:

KELLERGASSENFÜHRUNG MIT WEINPROBE

Haus am Kellerplatz, Purbach
☎ +43 (0) 2683 / 59 20
✉ info@purbach.at

WEINKULTURWANDERUNG MIT WINZERJAUSE

Tourismusverein Breitenbrunn
Guide: Ing. Johannes Alfons
☎ +43 (0) 676 / 403 17 57

LEITHABERGEXPRESS-TOUR IN DIE WEINBERGE

Weingut Kreiler, Purbach
☎ +43 (0) 664 / 958 53 18
✉ weingut@kreiler.at

WEINERLEBNIS JOIS

Die Weinschaukel - Picknick zwischen Weingärten
✉ order@designwinzerin.at
🌐 www.weinschaukeln.at



Wo eng verbundene Lebensräume die Grundlage für außergewöhnliche Weine bilden, fühlen sich auch Schilfvögel im Weingarten wohl.

AUF ERKUNDSTOUR

Die Natur im vollen Umfang genießen – sei es inmitten von Blühpflanzen, Kirschenbäumen oder mit der Becherlupe. Oder gleich die Genussprodukte der Natur verkosten und in die Welt von Kirschen, Wein und Schmankerl eintauchen? Alles kein Problem – und wenn Ihr Wissensdurst und Ihr Entdeckerdrang nach unseren Top-Exkursionen noch nicht befriedigt sind, finden Sie auf unserer Website noch etliche weitere Angebote!

NATURPARKERLEBNIS JOISER GENUSSWANDERN

Ein Erlebnis für alle Sinne der außergewöhnlichen Art. Eine geführte Genusswanderung zu den schönsten Plätzen mit vielen bemerkenswerten Hintergrundinformationen zu Land und Leute, Fauna und Flora sowie der burgenländisch-pannonischen Weinbautradition. Um diese neu gewonnenen Erkenntnisse auch gleich in die Praxis umzusetzen, ist der Weg mit einer regionalen Schmankerl-Station aus pikanten und süßen Spezialitäten, begleitet mit vinophilen Genüssen, gewürzt. Die kulturellen und kulinarischen Vielfalten Pannonien's kennenzulernen, bereichert alle Sinne.

TERMINE: Samstag, 14. Oktober 2023 und Samstag, 28. Oktober 2023 (Beginn jeweils 15 Uhr)

EMPFOHLENES MINDESTALTER: 15 Jahre

KOSTEN: Erwachsene € 39,-, Kinder bis 14 Jahre kostenlos

BURGENLAND CARD: 15 % Rabatt mit Burgenland Card

Im Preis inbegriffen sind geführte Genusswanderung, regionale, pikante & süße Schmankerl, Weiß- und Rotweinbegleitung, Traubensaft, (Mineral)wasser.

TREFFPUNKT: Weinlehrpfad Jois, Bruckergasse, Anhöhe Greiner Kreuz, 7083 Jois

ANMELDUNG: Christian Seywerth

☎ +43 650 / 223 07 33

✉ christian@seywerth.at

🌐 www.seywerth.at



14.10.
15 UHR

28.10.
15 UHR

NATURBEOBACHTUNG IM KANU

Im Rahmen dieser Sondertour wollen wir uns mehr Zeit nehmen, den Schilfgürtel des Neusiedler Sees und seine Bewohner kennenzulernen und zu beobachten. Unsere Horch- und Beobachtungshalte zählen zu den spannendsten Momenten, die ein Naturbeobachter im Schilfgürtel des Neusiedler Sees erleben kann.

TERMINE: Freitag, 30. Juni 2023 (Beginn 14 Uhr) und Samstag, 5. August 2023 (Beginn 9 Uhr)

DAUER: 3 ½ Stunden

KOSTEN: Erwachsene € 49,-, Kinder bis 14 Jahre € 34,-

TREFFPUNKT: Eingang Freibad Purbach

AUSRÜSTUNG: Sonnen- und Regenschutz, Trinkflasche, ev. kleine Jause, (Wechselgewand im Auto von Vorteil) wenn vorhanden: Fernglas



30.06.
14 UHR

05.08.
9 UHR

ANMELDUNG: Thomas Aigner

☎ +43 680 / 324 75 57

✉ info@seekajak.at

🌐 www.seekajak.at



Fotos zVg



KIRSCHERLEBNIS- FÜHRUNG ZUR KIRSCHENERNTE

Die Magie der Kirsche beginnt im April mit der Kirschblüte, ab Juni werden Sie kulinarisch mit den frischen Früchten verwöhnt. Die Kulinarik ist nicht nur zur Kirschernte ein großes Thema, die Kirschspezialitäten wie reinsortige Fruchtaufstriche, Kirschen- Frizzante uvm. gibt es das ganze Jahr über. Daher ist die Kirscherlebnisführung auch im Herbst, wenn sich das Leithagebirge bunt färbt einen Besuch wert. Wir vereinen Unterhaltung, Geselligkeit und Naturerlebnis. Sie erfahren bei einem Spaziergang spannende Geschichten über die Leithaberger Edelkirschen und lernen die Anbauart sowie Produktionsweise der Kirschprodukte kennen. Zum Abschluss „erschmecken“ wir die Sortenvielfalt, essen Kirschenstrudel und trinken Kirschensaft gespritzt.

TERMIN: Samstag, 1. Juli 2023 (Beginn 15 Uhr)

DAUER: ca. 2 Stunden

TREFFPUNKT: Kellerring 1 (erster Keller in der historischen Kellergasse zur rechten Seite), 7091 Breitenbrunn

KOSTEN: pro Person € 13,00

BURGENLAND CARD: Erlebnisführung gratis mit Burgenland Card und 15 % Ermäßigung auf ein Produkt im Shop!

ANMELDUNG: Kirschen-Genussquelle Strohmayer

☎ +43 664 / 50 61 459

✉ office@genussquelle.at

🌐 www.genussquelle.at

Um Voranmeldung 24 Stunden vor der Führung wird gebeten, damit genügend Kirschenstrudel für alle da sind!



01.07.
15 UHR

30.07.
10 UHR

08.10.
10 UHR



DIE WILDEN PFLANZEN DES NATURPARKS

Welche Pflanzen sind giftig, welche selten und geschützt, wie heißt die Pflanze die da drüben schön blüht und welche Pflanzen sind essbar oder haben sogar eine heilende Wirkung? Erfahren sie bei

einem gemütlichen Spaziergang viele spannende Informationen über die faszinierende Flora des Naturparks mit dem Naturguide und Kräuterpädagogen Sebastian Seiser vom Verein Nanu.

TERMIN: So, 30. Juli 2023, So, 8. Oktober 2023 (Beginn an beiden Terminen 10 Uhr)

TREFFPUNKT: Haus am Kellerplatz, Kellergasse 1, 7083 Purbach

DAUER: ca. 2 ½ h

KOSTEN: pro Person € 17

BURGENLAND CARD: 15 % Rabatt mit Burgenland Card

ANMELDUNG: Dipl.-Ing. Sebastian Seiser

☎ +43 699 / 12 43 50 61

✉ info@verein-nanu.at



HÖHLE, HOHLWEG UND ANDERE GEHEIMNISSE AUSFLUG FÜR NATURENTDECKER

Das Leithagebirge steckt voller Geheimnisse. Geht gemeinsam mit einem Naturguide vom Verein nanu auf Entdeckungsreise. Erforscht die spannende Tierwelt von Hohlwegen, Wald und Trockenrasen. Welche faszinierenden Pflanzen und Insekten könnt ihr auf diesem Ausflug finden? Eine Führung für die ganze Familie und alle Naturliebhaber.

TERMIN: Sonntag, 24. September 2023 (Beginn 10 Uhr)

TREFFPUNKT: Haus am Kellerplatz, Kellergasse 1, 7083 Purbach

DAUER: ca. 2,5 h

PREIS: Erwachsene € 17,-, Kinder (ab 5 Jahren) € 8,-

BURGENLAND CARD: 15 % Rabatt mit Burgenland Card

ANMELDUNG: Dipl.-Ing. Sebastian Seiser

☎ +43 699 / 12 43 50 61

✉ info@verein-nanu.at



24.09.
10 UHR

NATURERLEBNIS FÜR DIE GANZE FAMILIE

Ein Ausflug in die spannende Welt der kleinen Tiere Auf unserem Weg über Trockenrasen, Weingärten und alte Hohlwege machen wir uns - ausgestattet mit Insektenröhrchen, Schmetterlingsnetz und Bestimmungsbüchern - auf die Suche nach unseren kleinen Mitbewohnern: Spinnen, Insekten und Co. Wer genau hinschaut, wird eine neue faszinierende Welt entdecken und erweckt den eigenen Forscherdrang. Große und kleine Forscherinnen und Forscher sind willkommen.

TERMIN: Sonntag, 13. August 2023 (Beginn 10 Uhr)

Treffpunkt: Haus am Kellerplatz, Kellergasse 1, 7083 Purbach

DAUER: ca. 2,5 h

KOSTEN: Erwachsene € 17,-, Kinder (ab 5 Jahren) € 8,-

BURGENLAND CARD: 15 % Rabatt mit Burgenland Card

ANMELDUNG: Dipl.-Ing. Sebastian Seiser

☎ +43 699 / 12 43 50 61

✉ info@verein-nanu.at



21.10.
9 UHR

GIPFELERLEBNIS LEITHABERG ÜBERS LEITHAGEBIRGE ZUR BURGRUINE SCHARFENECK & DEM KLOSTER ST. ANNA IN DER WÜSTE

Über die ehemaligen Schmuggler Routen erklimmen wir den Höhenzug des Leithagebirges und erreichen die Burgruine Scharfeneck. Danach führt uns der Rundwanderweg weiter zum Kloster St. Anna in der Wüste, deren noch erhaltene Bauten uns einen interessanten Einblick in die einstige Klosteranlage und das klösterliche Leben geben. Der Weg zurück führt uns wieder über den Leiterkamm nach Donnerskirchen. Freuen Sie sich auf eine informative Wanderung über die letzten Hügeln der Alpen mit vielen reizvollen landschaftlichen und kulturellen Eindrücken.

TERMIN: Samstag, 21. Oktober 2023 (Beginn 9 Uhr)

TREFFPUNKT: Spielplatz Donnerskirchen, Hauptstraße 136, 7082 Donnerskirchen

STRECKENLÄNGE: ca. 16 - 17 km

DAUER: ca. 6 - 7 Stunden

PREIS: Erwachsene € 25,-, Kinder bis 15 Jahre frei

BURGENLAND CARD: 20 % Rabatt mit Burgenland Card

EMPFOHLENE AUSRÜSTUNG: bequeme Wanderbekleidung, geeignetes Schuhwerk, Regenschutz, Verpflegung (keine Einkehr).

ANMELDUNG: Christian Seywerth

☎ +43 650 / 223 07 33

✉ christian@seywerth.at

🌐 www.seywerth.at



13.08.
10 UHR





Foto © Andreas Hafenscher

BIS BALD IM NATURPARK!

**NATUR, KULTUR, FAMILIE & GENUSS
VEREINT AN EINEM ORT**



**Welterbe
Naturpark**

Neusiedler See
Leithagebirge

**REGIONALVERBAND
NEUSIEDLER SEE LEITHAGEBIRGE**

☎ +43 2683 / 59 20

✉ info@neusiedlersee-leithagebirge.at

🌐 www.neusiedlersee-leithagebirge.at



burgenland

neusiedler see

**TOURISMUSVERBAND
NORDBURGENLAND**

☎ +43 2167 / 86 00

✉ info@neusiedlersee.com

🌐 www.neusiedlersee.com