



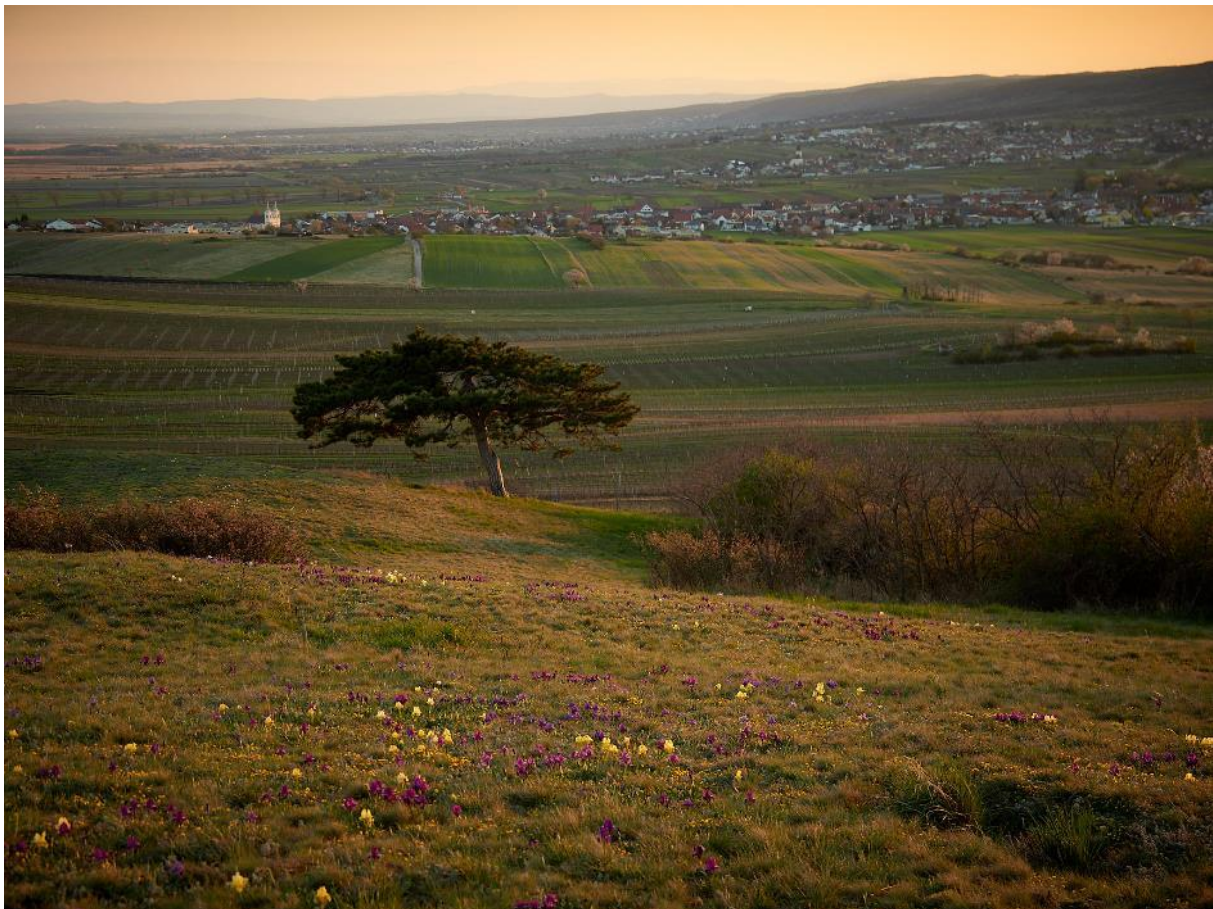
Welterbe-Naturpark

Neusiedler See Leithagebirge

Newsletter 04/22

Traumhafte Ausblicke.

Die Weite der Landschaft im Naturpark lässt Wanderherzen höher schlagen. Ob beim Wandern über den Hackelsberg und Jungerberg zwischen Winden und Jois oder entlang des alle fünf Naturparkortschaften verbindenden Kischblütenradweges – traumhafte Ausblicke sind garantiert! An unzähligen Aussichtspunkten kann man den Blick über die verschiedenen Lebensräume des Naturparks schweifen lassen – Vom Neusiedler See mit seinem vorgelagerten Schilfgürtel, über die Feuchtwiesen im Seevorgelände, hin zur Weingartenlandschaft und den Kirschbäumen dazwischen bis hinauf zu den blütenreichen Trockenrasenflächen und dem Mischwald des Leithagebirges.



Trockensteinmauern für Eidechsen im Kirschsorgarten



Stolz dürfen wir bekannt geben einer der Gewinner beim Grand Prix der Biodiversität zu sein. In diesem Rahmen wurden kürzlich in den Kirschsorgärten der fünf Gemeinden des Naturparks Trockensteinmauern für Eidechsen und andere kleine Tierchen errichtet. Vor einigen Jahre wurden zum Erhalt alter, regionstypischer Kirschsorgen in jeder Gemeinde einen Kirschsorgarten angelegt. Die nun dort angelegten Trockensteinmauern für Eidechsen und Co. tragen zur Förderung der Artenvielfalt bei. Aufgrund des pannonischen, warmen Klimas ist im Naturparkgebiet neben der weit verbreiteten Zauneidechse, auch die prachtvolle Smaragdeidechse anzutreffen. Diese stark gefährdete Art ist im Naturpark noch relativ häufig und findet sich auch in naturnahen Gärten. An unverfugtem Mauerwerk finden Eidechsen Unterschlupf, Lebensraum und einen Platz zum Sonnen.

Das Projekt wird durch den Biodiversitätsfonds des Bundesministeriums für Klimaschutz, Umwelt, Energie, Innovation und Technologie gefördert.

 Bundesministerium
Klimaschutz, Umwelt,
Energie, Mobilität,
Innovation und Technologie



Veranstaltungen

29.4. Weinverkostung mit Leithaberg-Express Tour, Purbach

1.5. Kräuterwanderung, Donnerskirchen

2.5. Trommeln im Garten, Breitenbrunn

5.5. Marterlwanderung, Breitenbrunn

6.5. Nachtwächterwanderung „Feketevaros“, Purbach

7.5. Schilftour im Kanu, Purbach

7.5. Weinkulturwanderung mit Fiaterjause, Breitenbrunn

7.5. Wanderung mit Lamas und Picknick, Donnerskirchen

7.-8.5. Urzeitliches Töpfern mit Heinz Lackinger, Donnerskirchen

- 8.5. Die bunte Vogelwelt, Purbach
- 9.5. Trommeln im Garten, Breitenbrunn
- 12.5. Weinkulturwanderung mit Fiaterjause, Breitenbrunn
- 13.5. Weinverkostung mit Leithaberg-Express Tour, Purbach
- 13.5. Schilftour im Kanu, Purbach
- 14.5. Schilftour im Kanu, Purbach
- 14.5. Marterlwanderung, Purbach
- 15.5. Kräuterwanderung, Donnerskirchen

City Nature Challenge Neusiedler See/Seewinkel

Zum 2. Mal findet 2022 die City Nature Challenge in der Region Neusiedler See / Seewinkel statt. **Von 29. April bis 2. Mai 2022** zeigen wir gemeinsam der Welt, wie artenreich unsere Region ist. Das Gebiet erstreckt sich über den gesamten Nationalpark Neusiedler See - Seewinkel, alle Gemeinden östlich des Neusiedler Sees, den Naturpark Neusiedler See - Leithagebirge und alle Seegemeinden. Sei dabei und melde alle Tiere, Pflanzen und Pilze, die du entdeckst, über die iNaturalist App.

Die City Nature Challenge (CNC) ist ein jährlich im Frühjahr simultan stattfindender freundschaftlicher Citizen Science Wettbewerb (auch Bioblitz genannt) zwischen zahlreichen Städten weltweit.

Gegründet wurde die CNC von der California Academy of Sciences und dem Natural History Museum of Los Angeles County. Ausgehend von 2 Städten 2016 nehmen mittlerweile hunderte Gebiete weltweit an der Challenge teil.

- Alle können mitmachen! Es sind keine Vorkenntnisse nötig. Nur die Neugier an der wilden Natur vor der Haustüre!
- Einfach einen kostenlosen iNaturalist-Account auf dem Smartphone (für Android oder iOS) oder über den PC anlegen.
- Raus in die Natur gehen und wildlebende Tiere und wildwachsende Pflanzen, Pilze, Flechten, usw. suchen.
- Von dem Lebewesen ein Foto (oder auch mehrere) mit der Kamera oder dem Smartphone machen.
- Die Beobachtung (Fotos) auf die iNaturalist-Plattform hochladen und die notwendigen Informationen (Funddatum, Fundort) hinzufügen.
- Wenn möglich, bei der Bestimmung des Lebewesens helfen! (mehr dazu weiter unten)

Wichtig! Die Beobachtungen müssen zwischen 29. April – 2. Mai 2022 in den teilnehmenden Gebieten gemacht werden.

Mehr Infos:

<https://www.citynaturechallenge.at>

<https://www.inaturalist.org/projects/city-nature-challenge-2022-neusiedler-see-seewinkel>

Im Rahmen der City Nature Challenge 2022 bietet der Nationalpark Neusiedler See – Seewinkel die Möglichkeit ausgewählte Artengruppen genauer kennenzulernen.

Hier das Programm:

Freitag, 29. April 2022

20:00 - 22:00 Nachtfalter - Purbacher Rosenberg (Ortsrand Obere Berggasse, Purbach am Neusiedler See, 47.9270 16.6902)

Samstag, 30. April

9:00 Einführungsexkursion vom Nationalparkzentrum, Illmitz

10:00 - 12:00 Insekten & Pflanzen - Seedamm nördlich der Biologischen Station Neusiedler See, Illmitz (47.7757 16.7662)

10:00 - 12:00 Tagfalter - Lange Lacke, Lukas-Hoffmann-Weg (47.7622 16.8868)

14:00 - 16:00 Insekten & Pflanzen – Sandeck (47.7337 16.7679)

14:00 - 16:00 Tagfalter – Geiselsteller (47.7792 16.7942)

später Vormittag bis Nachmittag mobiler Infopoint im Nationalpark-Gebiet

20:00 - 22:00 Nachtfalter - Purbacher Rosenberg (Ortsrand Obere Berggasse, Purbach am Neusiedler See, 47.9270 16.6902)

Sonntag, 1. Mai

9:00 Einführungsexkursion vom Nationalparkzentrum, Illmitz

10:00 - 12:00 Insekten & Pflanzen - Zitzmannsdorfer Wiesen (47.8885 16.8616)

14:00 - 16:00 Insekten & Pflanzen - Lange Lacke, Lukas-Hoffmann-Weg (47.7622 16.8868)

später Vormittag bis Nachmittag mobiler Infopoint im Nationalpark-Gebiet

Naturpark-Information & Wanderkarten - Verkosten - Einkaufen - Rasten - Täglich

Regionalverband Neusiedler See - Leithagebirge, Haus am Kellerplatz

www.neusiedlersee-leithagebirge.at

info@neusiedlersee-leithagebirge.at

Tel: 02683/5920

Am Kellerplatz 1, 7083 Purbach

MO-SO von 9 - 19 Uhr, Rückfragenhinweis: Mag. Andrea Grabenhofer

Führungen und Exkursionen können auch in den örtlichen Infostellen erfragt werden:

Jois - T: +43 2160 270 13, E: tourismus@jois.info, www.jois.info

Winden - T: +43 2160 82 75, E: tourismus.winden@bnet.at, www.winden.at

Breitenbrunn - T: +43 2683 50 54, E: tourismus@breitenbrunn.at, www.breitenbrunn.at

Purbach - T: +43 2683 59 20, E: info@purbach.at, www.purbach.at

Donnerskirchen - T: +43 2683 85 41, E: info@donnerskirchen.at, www.donnerskirchen.at

Infos über die Region Neusiedler See

Infos zu Unterkünften, Aktivitäten, Veranstaltungen und Erlebnissen in der Region Neusiedler See finden Sie unter: www.neusiedlersee.com



Infos über Urlaub im Burgenland

Mit 300 Sonnentagen und einem vielfältigen Angebot an Ausflugszielen bietet das Burgenland Erlebnisse für die gesamte Familie. Das UNESCO-Welterbe Neusiedler See, Burgen, Schlösser und Museen neben eindrucksvollen Naturlandschaften und 2.500 km an Radwegen warten darauf entdeckt zu werden. Informationen finden Sie hier: www.burgenland.info



Wir möchten Sie mit unseren E-Mails über Angebote und Aktuelles informieren, wir möchten Sie damit keinesfalls belästigen. Falls Sie keine weiteren Zusendungen wünschen, senden Sie ein Mail mit dem Vermerk „**Newsletter abmelden**“ an info@neusiedlersee-leithagebirge.at Wir freuen uns, wenn Sie weiterhin interessiert sind und unsere Informationen auch an Freunde oder Bekannte weiterleiten.

Fotocredits: Andreas Hafenscher, Andrea Grabenhofer, Franz Kovacs

Mit Unterstützung von Land und Europäischer Union



Europäischer
Landwirtschaftsfonds für
die Entwicklung des
ländlichen Raums:
Hier investiert Europa in
die ländlichen Gebiete.

