

Welterbe Naturpark Neusiedler See – Leithagebirge



Foto: ARGE Naturparke

KONTAKT

Regionalverband
Neusiedler See – Leithagebirge
Haus am Kellerplatz
7083 Purbach, Am Kellerplatz 1
Telefon 02683/5920
info@neusiedlersee-leithagebirge.at
www.neusiedlersee-leithagebirge.at

Im Garten Pannoniens – Vielfalt zwischen Berg und See

Im Herzen Europas, am Übergang zwischen der pannonischen Tiefebene und den Ausläufern der Alpen, am Ufer des größten europäischen Steppensees, liegt der Welterbe-Naturpark Neusiedler See Leithagebirge mit den fünf Orten Donnerskirchen, Purbach, Breitenbrunn, Winden und Jois. Er ist geprägt von den weichen Übergängen vom Schilfgürtel des Sees zu den sanften Abhängen des Leithagebirges, der klein strukturierten vom Weinbau und Kirschbäumen dominierten Kulturlandschaft, den artenreichen Trockenrasen und den hübschen Ortskernen mit historischer Bausubstanz.

Das Leithagebirge mit den vorgelagerten Erhebungen Hackelsberg und Jungerberg mit ihren Waldbeständen, Waldrandbiotopen, Trockenrasen, Weingärten und Streuobstwiesen sowie den angrenzenden Seewiesen, Schilfgürtel und freier Seefläche bietet auf vergleichsweise kleiner Fläche eine außerordentliche Vielfalt an Pflanzen- und Tierarten.



Welterbe-Naturpark
Neusiedler See Leithagebirge



Foto: Arno Cimadam



Foto: Familie Striak



Foto: Franz Kovacs

Wulka-Safari – Mit dem Kanu durchs Schilf

Erkunden Sie zusammen mit erfahrenen Biologen den sonst verborgenen einzigartigen Schilfgürtel des Neusiedler Sees. Erfahren Sie mehr über den faszinierenden See, seine Vogelwelt und das vielfältige Unterwasserleben. Auf der Aussichtsplattform im Donnerskirchner Kanal, der nur im Rahmen dieser Touren zugänglich ist, genießt man einen einmaligen Ausblick auf den enormen Schilfgürtel und das Leithagebirge. Ein spannendes Erlebnis für die ganze Familie.

Termine: Sonntag, 4. Juni 2023
(Sunrise Tour um 05:30 Uhr)
03.06., 17.06., 18.06., 01.07.,
02.07., 15.07., 16.07., 29.07., 30.07.,
12.08., 13.08., 26.08., 27.08.,
09.09., 10.09., 23.09., 24.09.

Dauer: ca. 3,5 Stunden

Beginn: 08:30 Uhr (außer Sunrise Tour am 04.06. um 05:30 Uhr)

Kosten: Erw. € 29,- / Kinder ab 6 J. € 19,- (+ € 3,- Gebietsabgabe p. P.)

TeilnehmerInnen: max. 7 Personen

Treffpunkt: 7082 Donnerskirchen, Bahnhof

Info & Anmeldung: Arno Cimadam, Telefon 0650/6342665, arno.cimadam@hotmail.com



Mit „Exoten“ an der Leine die Natur erleben Wandern mit Strioks Lamas

Ob mit Freunden oder Familie, als Kindergeburtstag oder als Verein, wandert mit unseren Lamas durch die Weinberge am Fuße des Leithagebirges mit Blick auf den Neusiedler See. Ihr führt dabei das Lama an der Leine, und erfahrt während der Wanderung viel Wissenswertes über Lamas. Wandern mit den Lamas macht Spaß und die Zeit vergeht wie im Flug. Erlebt die Natur mit allen Sinnen und entspannt auf der Weide bei einer guten Jause.

Termine: Beginn 09:00 Uhr: 06.07., 20.07., 04.08 und 17.08. / Beginn 14:00 Uhr: 25.03., 14.10. / Beginn 15:00 Uhr: 15.04., 16.09., 23.09. / Beginn 16:00 Uhr: 13.05., 10.06.

Kosten & Dauer: Auskunft bei Anfrage, je nach Art der Wanderung

Ausrüstung: Sonnenschutz, Regenschutz, Trinkflasche für unterwegs

TeilnehmerInnen: mind. 10 Personen

Treffpunkt: Parkplatz entlang der Straße (Feld), Plan zur Weide wird bei Reservierung einer Tour versendet, GPS: 47.911353, 16.661562

Anmeldung: Striok Maria Theresia, Telefon 0676/7565727, ewald.striok@gmx.at, www.lama-wanderungen.at



Nachtwächtererlebnis Feketevaros – Die befestigte, schwarze Stadt

Ein abendlicher Erlebnisrundgang mit dem Nachtwächter, in historischer Gewandung, durch die romantischen und beleuchteten Gassen der Altstadt von Purbach.

Entdecken Sie die Besonderheiten der nächtlichen Stadt. Dabei erzählen uns die alten Plätze und Häuser ihre spannenden Geschichten.

Termine: Fr., 14.04.; Fr., 05.05.; Fr., 02.06.; Fr., 07.07.; Fr., 04.08.; Fr., 01.09.; Fr., 06.10.

Dauer: 21:00 – 22:30 Uhr

Kosten: Erw. € 11,- / Kinder bis 15 Jahre frei / 20% Ermäßigung mit der Burgenland Card

TeilnehmerInnen: mind. 10 Erwachsene, max. 30 Erwachsene

Treffpunkt: Haus am Kellerplatz 1, 7083 Purbach

Anmeldung: Christian Seywerth, Telefon 0650/2230733, christian@seywerth.at, www.seywerth.at





Foto: Orphelia Herdits



Foto: Thomas Aigner



Foto: Ilse Szolderits

Orphelia – Pflanzen gesamtheitlich erleben

Es gibt viele Wege die Wunderwelt der Natur zu betreten: auf historischen, volksmedizinischen und kulinarischen Wegen, über Duft, Form, Farbe und Geschmack, über Mythen oder pflanzliche Inhaltsstoffe. Alle Zugänge sind spannend und eröffnen vielfältige Einblicke in das Wesen der Natur. Lassen Sie sich auf eines meiner Abenteuer ins Herz der Natur ein.

Termine/Kosten:

Knospenwanderung: 04.03.; € 40,-
Kräuterwanderung: 18.03., 17.06., 30.09.; € 28,-
Workshop Pflanzenfarben: 03.06. (10:00 – 18:00 Uhr); 04.06. (10:00 – 13:00 Uhr); € 190,-

Dauer der Wanderungen: ca. 2 – 3 h

Ausrüstung: Festes Schuhwerk, wetterfeste Kleidung

Beginn & Treffpunkt: wird bei Anmeldung bekannt gegeben

Info & Anmeldung:

Dr. Orphelia Herdits-Riemer,
Kirchengasse 21, 7083 Purbach,
Telefon 0664/5577949,
orphelia.herdits@gmx.at,
www.orphelia.at



Schilftour im Kanu in Purbach

Bis zu 5 km ist der Schilfgürtel des Neusiedler Sees breit. Mit seinen 180 km² bildet er den zweitgrößten zusammenhängenden Schilfbestand Europas. Vereinzelt führen jedoch Kanäle in sein Inneres, wo hochspezialisierte Lebewesen wie die Rohrdommel, die Bartmeise oder die Zwergmaus hausen. Lasst uns gemeinsam per Kanu den Schilfgürtel erkunden, bizarren Geräuschen horchen und seinen Geheimnissen auf den Grund gehen.

Termine: jeden Freitag, 16:00 Uhr, jeden Samstag, 09:00 Uhr, von Mai bis Ende September (Sondertermine auf Anfrage)

Dauer: ca. 2,5 h

Kosten: Erw. € 32,- / Kinder bis 14 Jahre € 22,-

Ausrüstung: Sonnen- und Regenschutz, Trinkflasche, Jause, (Wechselgewand im Auto), wenn vorhanden: Fernglas

TeilnehmerInnen: mind. 5, max. 9 Personen ab 8 Jahre

Treffpunkt: vor dem Eingang des Warmbads Purbach, Türkenhain 2, 7083 Purbach

Info & Anmeldung: Paddelzentrum Thomas Aigner, Telefon 0680/3247557, info@seekajak.at, www.seekajak.at (Anmeldung bis spätestens 18:00 Uhr des Vortags)



Outdoor-Ferienwoche im Naturpark für Kinder

Verbringe gemeinsam mit Deinen Freunden eine lustige Ferienwoche mit spannenden Abenteuern draußen in der Natur. Wir sind Walddetektive und entdecken Besonderes in Wald und Wiese. Wir forschen im Wasser und gehen auf Fossilien suchende. Wir basteln und bauen mit Naturmaterial und lassen uns unsere mitgebrachte Jause bei einem Mittags-Picknick gut schmecken. Wir lernen „Erste-Hilfe-Pflanzen“ kennen und spielen lustige Spiele. Beim Abschlusslagerfeuer braten wir uns Würstchen und backen selber Steckerlbrötchen.

Termin: 21.08. – 25.08.

Dauer: 4- bis 15-jährige: 9:00 bis 16:00 Uhr / 3- bis 4-jährige: 9:00 bis 13:00 Uhr (ev. mit Eltern)

Kosten: € 150,- ganztags, inkl. Materialkosten / € 85,- halbtags, inkl. Materialkosten / Jause und Getränk bitte mitbringen

TeilnehmerInnen: mind. 6, max. 60 Kinder, max. 15 Kinder je Altersgruppe

Treffpunkt: Purbach, beim Wasserwerk, Obere Berggasse 28

Info & Anmeldung: Ilse Szolderits, Telefon 0699/81416935, ilse.szolderits@naturschutzjugend.at oder Sabrina Prouza, Telefon 0676/6725859, sabrina.prouza@live.at





Foto: Verein Nanu



Foto: iStock



Foto: Weingut Kreiler

Ausflug für NaturentdeckerInnen

Die geheime Welt des Leithagebirges

Das Leithagebirge steckt voller Geheimnisse. Geht gemeinsam mit den Naturguides vom Verein nanu auf Entdeckungsreise. Erforscht die spannende Tierwelt von Hohlwegen, Wald und Trockenrasen. Welche faszinierenden Pflanzen und Insekten könnt ihr auf diesem Ausflug finden? Eine Führung für die ganze Familie und allen NaturliebhaberInnen.

Termine: Termine auf Anfrage

Dauer: 3 h

Kosten: Gruppenpauschale € 169,-

Ausrüstung: feste Schuhe und dem Wetter angepasste Kleidung

TeilnehmerInnen: mind. 8, max. 20 Personen

Treffpunkt: Haus am Kellerplatz, Kellergasse 1, 7083 Purbach

Info & Anmeldung: Verein nanu, Telefon 0699/12435061, info@verein-nanu.at, www.verein-nanu.at



Wo das Leithagebirge auf den Neusiedler See trifft ...

Kommt mit und entdeckt die blühenden Wiesen und die interessante Tierwelt des Leithagebirges! Wir beobachten die Vogelwelt durch Ferngläser und mit Lupen die Insektenwelt. Im Frühjahr bewundern wir wunderschöne „Zwergschwertlilien-Teppiche“. Nach dem Programm können Weine aus der Leithaberg-Region verkostet werden und regionale Produkte gekauft werden.

Termine: März – Okt. jeden letzten Samstag. Weitere Termine ganzjährig auf Anfrage

Dauer: 10:00 – 12:00 Uhr, anschließend Weinverkostung

Kosten: Erw. € 18,- / Kinder 6 – 14 Jahre € 10,- / Familien € 60,- / Preis bis 4 Personen: € 75,-

Ausrüstung: bequeme Bekleidung, winddichte, wasserdichte Schuhe und Jacke, Reisepass oder Ausweis

TeilnehmerInnen: mind. 4, max. 20 Personen

Treffpunkt: Haus am Kellerplatz, Am Kellerplatz 1, 7083 Purbach

Sprachen: Ungarisch, Deutsch

Info & Anmeldung: Diána Tislér, Telefon +36 70229/8483, info@fertotajtura.hu, www.fertotajtura.hu



Leithaberg Express tour in die Weinberge

Genießen Sie einen Willkommenstrunk im Weingut Kreiler. Danach geht es mit dem Leithaberg Express durch Purbach und in die Weinberge entlang des Leithabergs mit Blick auf den Neusiedler See. Bei einer Rast genießen Sie eine reichhaltige Winzerjause inklusive Weinverkostung.

Danach geht's durch die Purbacher Kellergasse zurück zum Weingut. Abschließend erkunden Sie noch das Weingut und den Weinkeller bei einer Führung.

Termine: 14.04., 22.04., 05.05., 13.05., 19.05., 03.06., 23.06., 07.07., 15.07., 21.07., 29.07., 04.08., 11.08., 26.08., 08.09., 16.09., 23.09., 07.10., 20.10.

Weitere Termine für Gruppen nach Vereinbarung möglich

Dauer: 11:00 – 14:00 Uhr

Kosten: € 48,- / für Kinder ab 6 Jahren € 28,-

TeilnehmerInnen: mind. 10, max. 22 Personen

Treffpunkt & Anmeldung: Weingut Kreiler, Kirchengasse 53, 7083 Purbach, Telefon 0664/9585318, weingut@kreiler.at, www.kreiler.at





Foto: Kirschengenussquelle

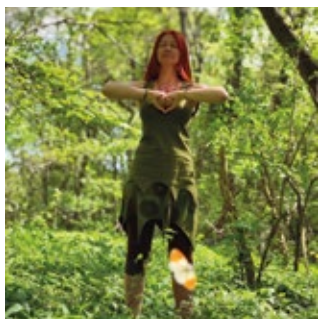


Foto: Karin Hartmann

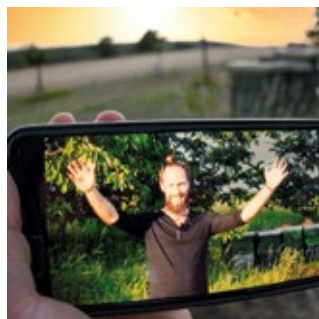


Foto: Simon Tötschinger

Kirschen-Genussquelle

Genuss ist unsere Leidenschaft – die wir gerne mit Ihnen teilen!

Kirscherlebnisführungen für Kinder, Junge, Alte und Junggebliebene. Erleben Sie die Magie der Kirsche bei geführten Spaziergängen. Wir vereinen Unterhaltung, Geselligkeit und Naturerlebnis. Sie erfahren spannende Geschichten über die Region und lernen die Anbauart sowie die Produktionsweise der Kirschprodukte kennen.

Termine:

Kirscherlebnisführung

Dauer: 15:00 – 17:00 Uhr

01.04., 02.04., 07.04., 08.04.,
10.04., 15.04., 16.04., 22.04.,
23.04., 11.06., 17.06., 25.06.,
01.07., 22.07., 29.07., 26.08.,
02.09., 23.09., 30.09., 07.10.,
21.10.

Kirschenzauber für Kinder

Dauer: 10:00 – 12:00 Uhr

04.04., 05.04., 25.06., 30.06., 25.
07., 29.07., 25.08., 01.09., 23.09.

Treffpunkt: Kellerring 1 (erster
Keller zur rechten Seite), 7091
Breitenbrunn

Info & Anmeldung: Bis 1 Tag vorher:
Kirschen-Genussquelle Strohmayer,
7091 Breitenbrunn,

Telefon 0664/5061459,
office@genussquelle.at,
www.genussquelle.at



Gesund & Fit mit Karin Hartmann

Die Hänge des Leithagebirges bieten nahezu unerschöpfliche, abwechslungsreiche Naturerlebnisse zu meinen Herzenthemen: Fasten, Wandern, Fastenwandern, Wildkräuter, Trommeln oder Wyda! Es wäre schön, dich bei einer meiner Veranstaltungen persönlich kennenzulernen! Ich biete:

- Geführte Wandertouren am Leithaberg
- Kräuterwanderungen
- FASTEN rund um den Neusiedlersee – 120 km in 7 Tagen
- Wöchentlicher Trommelkreis
- Wyda – das Yoga der Kelten

Die genauen Termine findest Du auf meiner Homepage!

Info & Anmeldung:

Karin Hartmann, Dipl. Fasten- und Gesundheitstrainerin, Dipl. Basenfasten-Vitaltrainerin, Wanderführerin, Dipl. Kräuterpädagogin, TEM Wyda-Trainerin,
Telefon 0660/4637156,
welcome@karinhartmann.at,
www.karinhartmann.at



Digitale Bienenführung

Ganz nach deinem Tempo und wann immer du möchtest, nicht nur für die Risikogruppe und Spontanisten unter euch.

Zählst du zu den Menschen, die sich gerne spontan ins Abenteuer stürzen ohne fixe Zeitangaben? Dann bist du bei dieser digitalen Honigführung goldrichtig!

Hier erfährst du alle Details unserer Führung „Bienen & Honig-Erlebnisführung“, darfst aber dein Tempo selbst bestimmen.

Entdecke bei dieser Führung nicht nur die Bienenstöcke vor Ort, sondern auch weitere spannende Plätze. Dabei bekommst du die exklusive Freigabe zu den einzelnen Videos.

Dauer: 1 – 3 h

Kosten: Erw. € 15,- / Kinder 7–14
Jahren € 10,- / Gruppen ab 5
Personen € 60,-

Ausrüstung: helle Kleidung,
windfeste Jacke

Treffpunkt & Anmeldung:
Simon Tötschinger, Honig- &
Öle-Macher Gebrüder Tötschinger,
Obere Hauptstraße 27, Jois,
Telefon 0699/17054445,
simon.toetschinger@gmail.com,
www.honigmacher.at





Foto: Naturpark Neusiedler See Leithagebirge



Foto: ARGE Naturparke

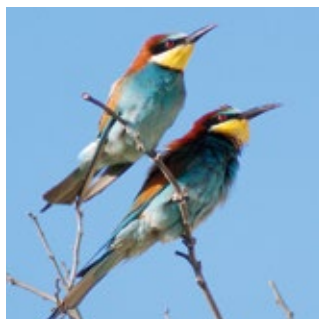


Foto: Günter Szolderits

Naturparkwanderungen

JUNGERBERG-WANDERUNG – DIE NATUR MIT ALLEN SINNEN ERLEBEN
22.04., 23.04.

Treffpunkt: Weingut Hillinger

Botanisch und ornithologisch geführte Wanderung rund um den Jungerberg und Kennenlernen des Naturschutzgebietes. Es ist die Zeit der ersten Frühlingsblumen und Vogelgesänge. Der Jungerberg ist auch durch seine artenreiche Flora und Fauna ein echtes Juwel.

VOM KIRCHBERG ZUM HACKELSBERG – DIE NATUR MIT ALLEN SINNEN ERLEBEN

01.04., 02.04.

Treffpunkt: Sonnenanbeterin Winden

Botanisch und ornithologisch geführte Wanderung vom Kirchberg zum Hackelsberg und das Kennenlernen des Naturschutzgebietes. Bei dieser geführten Wanderung entdecken Sie die Besonderheiten der Trockenrasen.

Dauer: 09:00 – 11:30 Uhr

Kosten: € 10,- / Kinder gratis

Ausrüstung: festes Schuhwerk, wetterfeste Kleidung

TeilnehmerInnen: mind. 2, max. 15 Personen

Info & Anmeldung: Tourismusbüro Jois, Telefon 02160/831019, tourismus@jois.info, www.jois.at



Genusswandern in Jois und Purbach

Eine geführte Genusswanderung zu den schönsten Plätzen mit vielen bemerkenswerten Hintergrundinformationen zu Land und Leute, Fauna und Flora sowie der burgenländisch-pannonischen Weinbautradition.

Um diese neu gewonnenen Erkenntnisse auch gleich in die Praxis umsetzen zu können, ist der Weg mit einer regionalen Schmankerlstation aus pikanten und süßen Spezialitäten begleitet. Im Preis inbegriffen sind:

- geführte Genusswanderung
- regionale, pikante & süße Schmankerl
- Weiß- und Rotweinbegleitung, Traubensaft, Mineralwasser

Termine: ganzjährig gegen Voranmeldung

Dauer: ca. 3 h

Kosten: € 39,- pro Person / Mindesttarif € 390,- (entspricht 10 Erw.)

Treffpunkt Jois: Weinehrpfad, Bruckergasse, Anhöhe Greiner Kreuz, 7093 Jois
Treffpunkt Purbach: Haus am Kellerplatz, Am Kellerplatz 1, 7083 Purbach

Anmeldung: Christian Seywerth, Telefon 0650/2230733, christian@seywerth.at, www.seywerth.at



Die bunte Vogelwelt des Naturparks

Der Naturpark Neusiedlersee-Leithagebirge hat verschiedenste Lebensräume für Vögel zu bieten. Vom Schilf des Neusiedler Sees über die Trockenrasen bis hin zur vom Menschen geprägten Kulturlandschaft mit seinen Weingärten und Obstbäumen. Speziell für Einsteiger und Kinder geeignet. Anmeldung unbedingt erforderlich.

Termine: 26.02., Purbach: Spechte / 26.03., Purbach: Vogelstimmen im Frühjahr erkennen / 16.04., Breitenbrunn: Das Schilf und seine gefiederten Bewohner / 07.05., Breitenbrunn: Die Vogelwelt des Thenauriegel / 21.05., Winden: Wald- und Wiesenvögel / 25.06., Jois: Wiedehopf / 16.07., Purbach und Oslip: Bienenfresser / 24.09., Donnerskirchen: Herbstdurchzug / 15.10., Purbach: Die winterliche Vogelwelt

Dauer: 09:00 – 12:00 Uhr

Kosten: Erw. € 15,- / Kinder ab 12 Jahren € 6,- / für Naturschutzbund- oder Birdlife-Mitglieder € 10,- / für ÖNJ-Mitglieder kostenlos

Treffpunkt: Haus am Kellerplatz 1, 7083 Purbach

Anmeldung: Ilse Szolderits, Telefon 0699/81416935, ilse@szolderits.net
DI Thomas Kessler, thomas.kessler@chello.at, www.naturschutzjugend.at





Foto: Haus am Kellerplatz



Foto: Haus am Kellerplatz



Foto: Haus am Kellerplatz

Zum Selbsterkunden ...

KELLERGASSEN IN PURBACH UND IN BREITENBRUNN

In den Kellergassen in Breitenbrunn und Purbach reihen sich historische Weinkeller dicht aneinander. Die Keller wurden um 1850 gebaut, da die tief liegenden Keller im Ort bei Hochwasser regelmäßig überschwemmt wurden. In dem Baumaterial aus Leithakalk kann man immer wieder Fossilien entdecken, die von der Zeit zeugen, als das Leithagebirge noch ein Korallenriff im Paratethys-Meer war. Heute befinden sich in vielen der alten Keller Restaurants und Heurigenlokale, die mit pannonischen Schmankerln und regionalen Weinen aufwarten.

Koordinaten Purbach:
47°54'55"N, 16°41'30"E

Koordinaten Breitenbrunn:
47°56'45"N, 16°43'33"E

KIRSCHBLÜTENRADWEG

Der Kirschblütenradweg B12 führt von Jois bis Donnerskirchen durch den gesamten Naturpark. Zur Kirschblüte, wenn die Landschaft in traumhaftem Weiß erblüht, ist es ein besonderes Erlebnis auf diesem Weg zu radeln oder zu wandern. Aber auch zu anderen Jahreszeiten beschert diese Tour dem Besucher wunderschöne Panorama-Ausblicke auf die Weingartenlandschaft und den Neusiedler See. Entlang der Radwege wurden vom

Naturpark Kirschbäume gepflanzt, die als „Pflückbäume“ den Besucher einladen, von der süßen Frucht zu kosten. Im Herbst, wenn der Wald und die Weinberge in allen Farben leuchten, bietet es sich an, in einer der fünf Ortschaften halt zu machen und einen der regionstypischen Weine zu verkosten.

Info: www.burgenland.info

SCHILFLEHRPFAD PURBACH UND BREITENBRUNN

Mehr als die Hälfte der Fläche des Neusiedler Sees ist von Schilf bedeckt. Diese gigantische Schilffläche bietet Lebensraum für unzählige Vogelarten – vom spatzengroßen Schilfrohrsänger bis hin zu majestätischen, großen Vögeln wie Silberreiher oder Löffler. Schilflehrpfade in Breitenbrunn und Purbach entlang von Wegen durchs Schilf bieten viele Informationen über diesen einzigartigen Lebensraum. Der Schilflehrpfad in Purbach führt auf einer Strecke von 2,6 km auf einem aufgeschütteten Weg mitten durch den Schilfgürtel vom Hafengebiet am Ortsrand von Purbach bis zum See. Die 8 Tafeln des Lehrpfades informieren Besucher über die artenreiche Fauna und Flora im Seebereich. Der Aussichtsturm auf halber Strecke ermöglicht einen eindrucksvollen Blick über das Leithagebirge und das endlose Schilfmeer. Am Schilflehrpfad in

Breitenbrunn, der neben der Seestraße verläuft, findet man ebenso Info-tafeln und einen Aussichtsturm.

Koordinaten (Anfang) Purbach:
47°54'20"N, 16°42'30"E

Koordinaten (Anfang) Breitenbrunn:
47°55'26"N, 16°45'22"E

TURMMUSEUM BREITENBRUNN

Im Turmmuseum kann man die älteste Turmuhr des Burgenlandes – eine der letzten Einzeigeruhren überhaupt – bestaunen. Das Skelett des Windener Höhlenbären ist hier ebenso zu finden, wie alte Werkzeuge und Münzen und im obersten Geschoß gibt es eine Vielzahl an Schautafeln über die Hydrogeologie und Geschichte des Neusiedler Sees. Besonders beeindruckend ist für Jung und Alt der Rundblick von der Balustrade des 33 m hohen Turmes.

Seine volkstümliche Bezeichnung „Türkenturm“ erinnert an seine wehrhafte Funktion in schweren Kriegstagen. Als „Pranger“ im Schrifttum des vorigen Jahrhunderts erwähnt, war er Symbol der Marktgerichtsbarkeit.

Koordinaten: 47°56'44"N,
16°43'58"E

Info: www.breitenbrunn.at